



# YEŞİL OSB HAKKINDA SANAYİCİLERİ BİLGİLENDİRME DOKÜMANI

Murat TUNÇ

Çevre, Sürdürülebilirlik ve İklim Değişikliği Yöneticisi

- YeŐil OSB Sertifikasyon Sistemi Projesinin temel amacı; ¼lkemizde yer alan sanayi b¼lgelerinin S¼rd¼r¼lebilir Kalkınma Amaçları dođrultusunda “S¼rekli GeliŐim” prensibi benimsenerek uluslararası standartlara ulaŐtırmaktır. Bu amaç dođrultusunda, YeŐil OSB Sertifikasyon Sistemi’ne dahil olmak amacıyla ¼n koŐullar ve performans kriterleri tanımlanmıŐtır.
- Performans kriterleri ise OSB Y¼netimi, Ekonomik, evresel ve Sosyal Performans baŐlıkları olmak ¼zere 4 ana baŐlık altında deđerlendirilmektedir.

# YEŞİL OSB

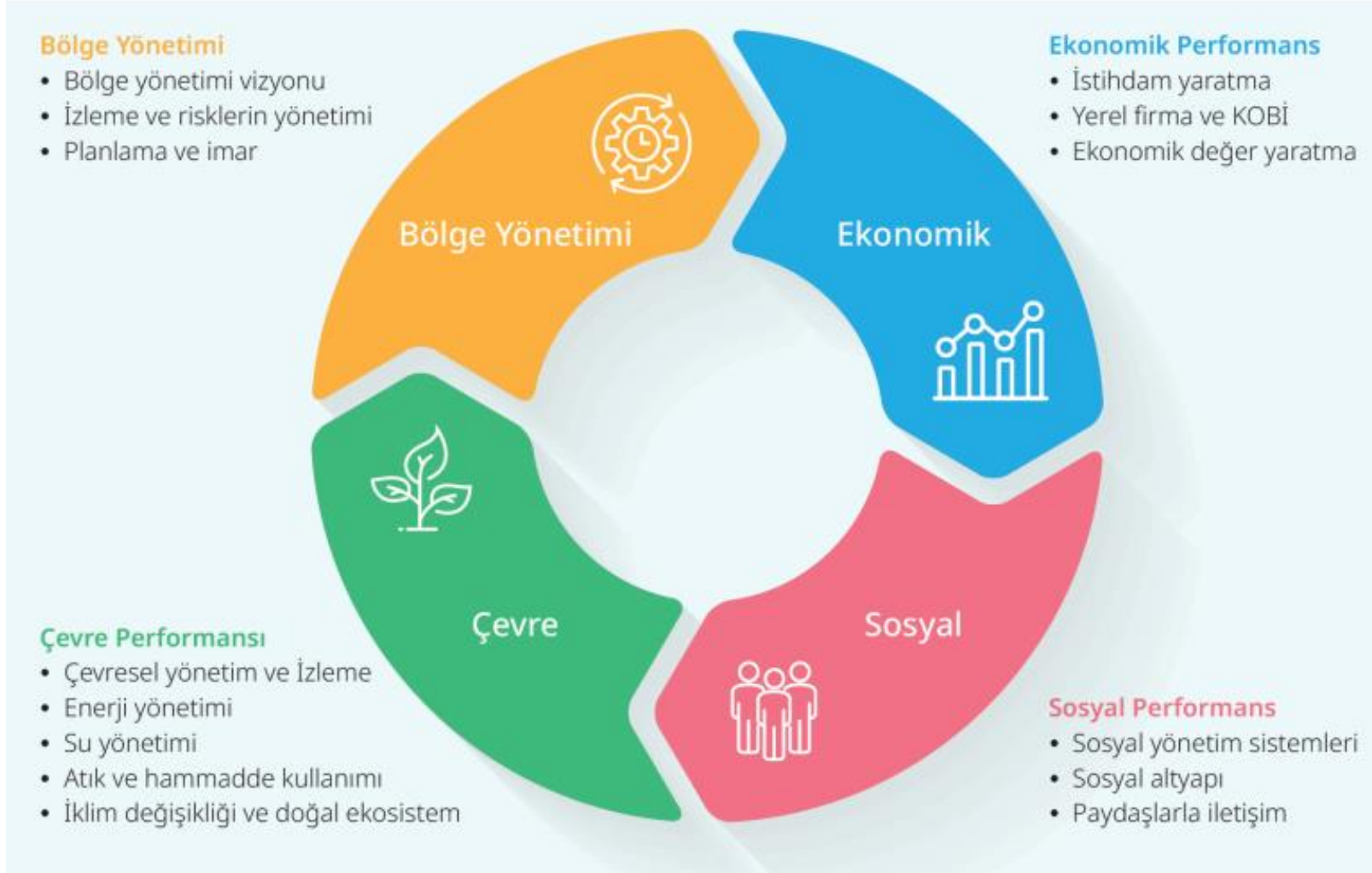
- Yeşil OSB'ler, kaynak yönetimi ve atık azaltmadan enerji verimliliğine ve yenilenebilir enerji kullanımına kadar faaliyetlerinin tüm yönlerine çevresel hususları entegre etmektedir. Ayrıca, işletmelerin ekonomik büyümeyi desteklerken ve sosyal refahı teşvik ederken doğal çevre ile uyum içinde faaliyet göstermeleri için bir platform sağlarlar. Yeşil Organize Sanayi Bölgeleri, ekonomik büyümeyi çevresel sürdürülebilirlik ile birleştirerek endüstriyel manzarada devrim yaratmaktadır. İşletmeler ve hükümetler, sürdürülebilir uygulamaların önemini giderek daha fazla fark ettikçe, Yeşil OSB'ler, gezegenimizi gelecek nesiller için korurken ekonomik refaha ulaşmanın mümkün olduğunu gösteren bir umut ışığı görevi görmektedir.

# YEŞİL OSB



- Yeşil OSB ve Yeşil Endüstri Bölgesi Sertifikasyon Sistemi ön kriterleri ve performans kriterlerinin amaçları;
  1. Yönetimsel ve izlemeye ilişkin performansının artırılması sağlamak,
  2. Su, atık su, atık ve kaynakları yönetmek için sürdürülebilir araçlar sağlayarak ve çevresel ayak izlerini en aza indirerek çevresel performanslarının artırılmasını sağlamak,
  3. İklim değişikliği sorunları ile çevre üzerindeki yerel ve küresel etkilerin ele alınmasını sağlamak,
  4. İşçi hakları ve çalışma koşulları, cinsiyet, topluluk diyalogu, arazi edinimi ve sosyal altyapı dahil olmak üzere toplumun ve çalışanların ihtiyaçlarını ele alarak sosyal performansın iyileştirilmesini sağlamak,
  5. OSB yöneticileri ve işletme sahipleri için ekonomik performansın artırılmasını sağlamaktır.

# YEŞİL OSB



# YEŐİL OSB



- Ekonomik Performans Göstergeleri
- Sosyal Performans Göstergeleri
- Yönetim Performans Göstergeleri
- Çevre Performans Göstergeleri

# YEŞİL OSB

- Yeşil OSB Belgelendirme Modeli

Uygulama, ön kriterler ve performans göstergelerinden oluşmaktadır. Uygulamaya ilişkin ön kriterler aşağıda verilmiştir.

Kriter Numarası	Kriter
1	OSB'de üretimde olan en az 1 firmanın yer alması.
2	OSB'deki atık sularının tümünün arıtılıyor olması.
3	OSB'de enerji üretim kaynağı olarak kömür kullanımının olmaması.
4	OSB'nin TSE tarafından TS EN ISO 14001 ve TS EN ISO 50001 standartlarından belgelendirilmiş olması.*
5	İklim Değişikliği ve Sürdürülebilirlikle ilgili konuları izlemek ve yönetmek için organizasyonel yapıda bir birimin kurulması ve en az bir yetkin personel istihdam edilmesi.
6	OSB'nin en az temel seviye Sıfır Atık Belgesine sahip olması.

# YEŞİL OSB



- Yeşil OSB Belgelendirme Modeli uygulama performans göstergeleri de aşağıdaki gibidir;

Gösterge No	Gösterge Adı	Gösterge Kaynağı	Gösterge	Gerekli Veriler	Gösterge Değerlendirme Durumu (Puan)		
					1	2	3
1	OSB Seviyesinde Toplam Gelirlerdeki Artış (%)	FİRMA	Yıllık Net Satış (\$)/m <sup>2</sup>	Baz yıl m <sup>2</sup> başı geliri ve belgelendirme yılı m <sup>2</sup> başı geliri karşılaştırılır. Üretimde olan toplam sanayi alanı değerlendirmeye alınır.	%0-%3	%3-%6	>%6
2	OSB Seviyesinde Toplam İhracat Gelirinin Artışı (%)	FİRMA	Yıllık İhracat (\$) / m <sup>2</sup>	Baz yıl m <sup>2</sup> başı ihracat ve belgelendirme yılı m <sup>2</sup> ihracat geliri karşılaştırılır. Üretimde olan toplam sanayi alanı değerlendirmeye alınır.	%0-%3	%3-%6	>%6
3	OSB Seviyesinde Toplam İstihdamdaki Artışı	FİRMA	Yıllık istihdam miktarı artışı (%)	Belgelendirme yılı başındaki ve sonundaki toplam çalışan sayısı karşılaştırılır. Mevsimsel işçiler hesaba dahil edilmez.	%5-%10	%10-%15	>%15
4	Yatırım Teşvik Belgesi Alan Firmaların Toplam Firma Sayısına Oranı (%)	FİRMA	Yatırım Teşvik Belgesi alan firma sayısı / tüm firma	Belgelendirme yılı teşvik belgesi alan firma sayısı ile toplam firma sayısı karşılaştırılır.	%10-%20	%20-%30	>%30
5	OSB Doluluk Oranı	OSB YÖNETİMİ	Parsel Verileri	Üretimdeki sanayi alanlarının büyüklüğü üzerinden değerlendirme yapılır. Belgelendirme yılı sonu doluluk oranı değerlendirmeye alınır.	%50-%80	>%80	



# YEŞİL OSB

Gösterge No	Gösterge Adı	Gösterge Kaynağı	Gösterge	Gerekli Veriler	Gösterge Değerlendirme Durumu (Puan)		
					1	2	3
6	OSB'nin Ortalama Alansal Büyüme Oranı (%)	OSB YÖNETİMİ	Yer seçimi raporları ve imar planları	OSB'nin kuruluş yılı toplam alanı ve belgelendirme yılı toplam alanı karşılaştırılır.	%0-%50	>%50	
7	OSB'nin ana arter ulaşım ağlarına uzaklığının 50 km'nin altında olması	OSB YÖNETİMİ	MEYDİP	Otoyol, liman, demiryolu, havalimanı ve lojistik merkezlerinden en az ikisine olan uzaklığı 50 km altında olmalıdır.	✓		
8	Teknoloji Altyapı Durumu Varlığı • En az bir Ar-Ge Merkezine sahip firma bulunması	OSB YÖNETİMİ ve FİRMA	-	Teknolojik altyapıya sahip firmalar değerlendirilir.	✓		
	Teknoloji Altyapı Durumu Varlığı • En az bir Model Fabrika bulunması				✓		
	Teknoloji Altyapı Durumu Varlığı • En az bir Tasarım Merkezine sahip firma bulunması				✓		

# YEŞİL OSB

Gösterge No	Gösterge Adı	Gösterge Kaynağı	Gösterge	Gerekli Veriler	Gösterge Değerlendirme Durumu (Puan)		
					1	2	3
	Teknoloji Altyapı Durumu Varlığı • OSB içinde Teknoloji Geliştirme Bölgesi (TGB) bulunması				✓		
9	OSB Yönetiminin Yatırım Harcamalarının Toplam Harcamalara Oranı (%)	OSB YÖNETİMİ	Yeminli Mali Müşavir Raporu	Belgelendirme yılı yatırım harcamaları ile toplam harcamalar karşılaştırılır.	%10-%20	%20-%30	>%30
10	OSB Yönetiminde Toplam İstihdamdaki Artış (%)	OSB YÖNETİMİ	SGK dokümü	Baz yıl ile belgelendirme yılı arasındaki çalışan sayısı karşılaştırılır.	%5-%10	%10-%15	>%15
11	OSB Seviyesinde Kadın İstihdamı Oranı (%)	FİRMA	Kadın çalış sayısının oranı (%)	Belgelendirme yılı sonunda toplam kadın çalışanın toplam istihdamdaki oranı değerlendirilir. Minimum bir yıllık sözleşmeli personeller hesaplama dahil edilir.	%25-%35	%35-45	>%45
12	OSB'nin Şikâyet Giderme Mekanizması Kurması ve Alınan Şikâyetlerin Sonuçlandırma Oranı (%)	OSB YÖNETİMİ	Sonuçlandırılan şikâyet sayısı/toplam şikâyet	Şikâyet mekanizması ve şikâyetler incelenir.	%80-%90	%90-%95	>%95

# YEŞİL OSB

Gösterge No	Gösterge Adı	Gösterge Kaynağı	Gösterge	Gerekli Veriler	Gösterge Değerlendirme Durumu (Puan)		
					1	2	3
13	OSB'de 50'den Fazla Çalışanı Olan Firmaların "Şirket Davranış Kuralları" ilkeleri belirlenmiş ve çalışanlarına bilgilendirme Yapanların Oranı (%)	FİRMA	İlke belirleyen firmaların oranı	50'den fazla çalışanı olan firmalar ve bu uygulamaya sahip olanların yüzdesi belirlenir.	%50-%60	%60-%70	>%70
14	OSB'de 50'den Fazla Çalışanı Olan Firmalarda TS ISO 45001 Belgesine Sahip Firmaların Toplam Firma Sayısına Oranı (%)	FİRMA	İş sağlığı ve güvenliği uzmanı olan veya hizmet alan firma sayısı/tüm firmalar	Belgelendirme yılında konu ile ilgili çalışma yapan firmalar / toplam firma. Belgenin 45001 kapsamında akredite edilmiş kuruluşlar tarafından temin edilmesi zorunludur.	%50-%60	%60-%70	>%70
15	Sosyal Altyapı Varlığı: • Kreş/Anaokulu/Yaşlı Bakım Evi	OSB YÖNETİMİ	-	İşletme Belgesi/Destekleyici Belge ve Doküman		✓	
	Sosyal Altyapı Varlığı: • Güvenlik				<b>ZORUNLU</b>		
	Sosyal Altyapı Varlığı: • Sağlık Tesisi					✓	

# YEŞİL OSB

Gösterge No	Gösterge Adı	Gösterge Kaynağı	Gösterge	Gerekli Veriler	Gösterge Değerlendirme Durumu (Puan)		
					1	2	3
	Sosyal Altyapı Varlığı: • Eğitim Tesisi				✓		
	Sosyal Altyapı Varlığı: • Toplu Taşıma				✓		
	Sosyal Altyapı Varlığı: • Sosyal Tesis (Lokanta, Spor Alanı, vb)				✓		
16	Halkla İlişkiler: • Web Sitesi	OSB YÖNETİMİ	-	Destekleyici belge ve dokümanlar incelenir. Halkla ilişkilere ilişkin bir uzmanın görevlendirilmesi yeterlidir.	ZORUNLU		
	Halkla İlişkiler: • Sosyal Medya Hesabı				✓		
	Halkla İlişkiler: • Halkla İlişkiler Uzmanı				✓		

# YEŞİL OSB

Gösterge No	Gösterge Adı	Gösterge Kaynağı	Gösterge	Gerekli Veriler	Gösterge Değerlendirme Durumu (Puan)		
					1	2	3
	Halkla İlişkiler: • Tanıtım Materyalleri (OSB'nin teknolojik altyapısı, sektöre yönelik iyi uygulama örnekleri vb. yönelik kitapçık, video.)				✓		
	Halkla İlişkiler: • Sosyal Sorumluluk Faaliyetleri					✓	
17	İnsan Kaynakları Kapasitesi; 1) Teknik Ekipte; • En az 1 tane Şehir Plancısı, Mimar, Harita Mühendisi, İnşaat Mühendisi, Makine Mühendisi, Elektrik Mühendisi,	OSB YÖNETİMİ	-	Çalışanların CV'leri ve görevleri değerlendirilir. Çevre Uzmanı, Çevre Mühendisliği Bölümü Lisans Diplomasına sahip olmalıdır. İSG Uzmanı, en az (C) sınıfı İş Güvenliği Uzmanı Belgesine sahip olmalıdır. Sosyal Uzman, Sosyoloji Bölümü veya sosyal bilimlere ilişkin diğer bölümlerden lisans diplomasına sahip olmalıdır.	En az 3 adet	Tamamı	
	İnsan Kaynakları Kapasitesi; 2) Çevre ve Sosyal Yönetim Ekipte; • En az 1 tane Çevre Uzmanı, Sosyal Uzman, İSG Uzmanı				En az 2 adet	Tamamı	

# YEŞİL OSB

Gösterge No	Gösterge Adı	Gösterge Kaynağı	Gösterge	Gerekli Veriler	Gösterge Değerlendirme Durumu (Puan)		
					1	2	3
	İnsan Kaynakları Kapasitesi; 3) İdari Ekipte; • En az 1 tane Finans Uzmanı, Satın Alma Uzmanı				En az 1 adet	Tamamı	
18	OSB Yönetimi Çalışanlarının Mesleki Kapasitelerini Geliştirmek Adına En az 1 Kez Eğitim Alması	OSB YÖNETİMİ	-	Eğitim kayıtları incelenir.		✓	
19	Yeşil OSB performans göstergeleri ve hedefleri doğrultusunda firmalara bilgilendirme gerçekleştirilmesi.	OSB YÖNETİMİ ve FİRMA	Bilgilendirme gerçekleştirilen firmaların oranı	Eğitim/bilgilendirme kayıtları incelenir.	<b>ZORUNLU</b>		
20	Minimum 6 aylık periyotlar halinde Yeşil OSB performans göstergelerine ilişkin bir değerlendirme yapılması.	OSB YÖNETİMİ	-	Hazırlanan rapor incelenir.		✓	
21	Yeşil OSB performans göstergeleri doğrultusunda amaçlar ve hedefleri içeren bir uygulama planı hazırlanması.	OSB YÖNETİMİ	-	Hazırlanan prosedür/doküman incelenir.	<b>ZORUNLU</b>		

# YEŞİL OSB

Gösterge No	Gösterge Adı	Gösterge Kaynağı	Gösterge	Gerekli Veriler	Gösterge Değerlendirme Durumu (Puan)		
					1	2	3
22	OSB Seviyesinde Elde Edilen Yıllık Gelir Başına Tüketilen Su Miktarındaki Azaltım Oranı (%)	FİRMA	Su miktarı (m3) / yıllık net satış (\$)	Baz yıl ile belgelendirme yılı karşılaştırılır.	%0-%3	%3-%6	>%6
23	OSB Seviyesinde Elde Edilen Yıllık Gelir Başına Toplam Elektrik Tüketimi Miktarındaki Azaltım Oranı (%)	FİRMA	Tüketilen elektrik (kWh) / yıllık net satış (\$)	Baz yıl ile belgelendirme yılı karşılaştırılır.	%0-%3	%3-%6	>%6
24	OSB Seviyesinde Elde Edilen Yıllık Gelir Başına Toplam Doğalgaz Tüketimi Miktarındaki Azaltım Oranı (%)	FİRMA	doğalgaz tüketimi (m3) / yıllık net satış (\$)	Baz yıl ile belgelendirme yılı karşılaştırılır.	%0-%3	%3-%6	>%6
25	OSB'de TS EN ISO 14064, TS EN ISO 14067 veya Diğer Uluslararası Kabul Görmüş Standartlara İlişkin Çalışma Yapan Firma Oranı	FİRMA	Emisyon raporu olan firma sayısı / toplam firma	Çalışma yapan firmaların toplam firmalara oranı değerlendirilir.	%10-%20	%20-%30	>%30
26	OSB Seviyesinde Geri Kazanılan Atıksuyun Toplam Üretilen Atıksu Miktarına Oranı	OSB YÖNETİMİ	Yeniden kullanılan atık su miktarı (m3) / toplam atıksu	Yeniden kullanılan atıksuyun toplam atıksuya oranı ilişkin değerlendirilir.	%5-%10	%10-%15	>%15
27	OSB Seviyesinde Yenilenebilir Enerji Üretimine Oranı (%)	OSB YÖNETİMİ ve FİRMA	Yenilenebilir enerji kaynaklı elektrik üretimi / toplam elektrik tüketimi	OSB bünyesinde belgelendirme yılı yenilenebilir enerji tüketimi ve toplam enerji tüketimi değerlendirilir.	%0-%5	%5-%10	>%10



# YEŞİL OSB

Gösterge No	Gösterge Adı	Gösterge Kaynağı	Gösterge	Gerekli Veriler	Gösterge Değerlendirme Durumu (Puan)		
					1	2	3
28	OSB'de en az temel seviye Sıfır Atık Belgesine Sahip Firmaların Toplam Firmalara Oranı	FİRMA	Sıfır atık belgesi olan firma sayısı / toplam firma sayısı	Belgeli firma sayıları değerlendirilir. OSB sorumluluğunda elde edilen Sıfır Atık Belgesi olması durumunda bu oran %100 olarak değerlendirilir.	%10-%20	%20-%30	>%30
29	Endüstriyel Simbiyoza Katılan Firmaların Sayısının Toplam Firma Sayısına Oranı	FİRMA	Endüstriyel simbiyoza dahil firma sayısı / toplam firma	Endüstriyel simbiyoza dâhil olan firmaların toplam firmalara oranı değerlendirilir.	%0-%5	%5-%10	>%10
30	TS EN ISO 50001 Enerji Yönetim Sistemi Belgesine Sahip Firmaların Toplam Firma Sayısına Oranı	FİRMA	Belgeli firma sayısı/toplam firma sayısı	Belgeye sahip firmaların toplam firmalara oranı değerlendirilir. Belgenin 50001 kapsamında akredite edilmiş kuruluşlar tarafından temin edilmesi zorunludur.	%20-%35	%35-%50	>%50
31	TS EN ISO 14001 Çevre Yönetim Sistemi Belgesine Sahip Firmaların Toplam Firma Sayısına Oranı	FİRMA	Belgeli firma sayısı/toplam firma sayısı	Belgeye sahip firmaların toplam firmalara oranı değerlendirilir. Belgenin 14001 kapsamında akredite edilmiş kuruluşlar tarafından temin edilmesi zorunludur.	%20-%35	%35-%50	>%50
32	Çevresel Altyapı Durumu; • Park Alanı Varlığı (%5)	OSB YÖNETİMİ	-	Destekleyici belge ve doküman	✓		



# YEŞİL OSB

Gösterge No	Gösterge Adı	Gösterge Kaynağı	Gösterge	Gerekli Veriler	Gösterge Değerlendirme Durumu (Puan)		
					1	2	3
	Çevresel Altyapı Durumu; • AAT Varlığı				✓		
33	Satın alma süreçlerine iklim değişikliği ve sürdürülebilirlik konuları dahil edilmesi.	OSB YÖNETİMİ	-	Entegrasyona ilişkin kayıtlar incelenir.	✓		
34	Eğitim; OSB tarafından mevcut firmaların minimum %25'ine su yönetimi, su verimliliği konularında eğitim verilmesi.	OSB YÖNETİMİ	Eğitim alan firmaların oranı	Eğitim notları, katılım tutanakları vb. eğitim kayıtları incelenir.	✓		
35	Eğitim; OSB tarafından mevcut firmaların minimum %25'ine sera gazı emisyonları ve sera gazı azaltımı konularında eğitim verilmesi.	OSB YÖNETİMİ	Eğitim alan firmaların oranı	Eğitim notları, katılım tutanakları vb. eğitim kayıtları incelenir.	✓		
36	Eğitim; OSB tarafından mevcut firmaların minimum %25'ine enerji yönetimi ve enerji verimliliği konularında eğitim verilmesi.	OSB YÖNETİMİ	Eğitim alan firmaların oranı	Eğitim notları, katılım tutanakları vb. eğitim kayıtları incelenir.	✓		

# YEŞİL OSB

Gösterge No	Gösterge Adı	Gösterge Kaynağı	Gösterge	Gerekli Veriler	Gösterge Değerlendirme Durumu (Puan)		
					1	2	3
37	OSB yönetim binalarının TSE Güvenli Yeşil Bina sertifikasına sahip olması.	OSB YÖNETİMİ	-	Binalara ilişkin belgeler incelenir.			✓
38	OSB bünyesinde TS EN ISO 14064'e göre bir sera gazı raporlaması ve TSE tarafından doğrulanması.	OSB YÖNETİMİ	-	Doğrulama beyanları incelenir. İlk başvuruda, kriterlerin yayınlandığı tarih (25.07.2023) itibari ile başka bir doğrulayıcı kuruluştan doğrulanmış sera gazı beyanı olan OSB'lerden TSE tarafından doğrulanması şartı aranmayacaktır, doğrulanmış rapor kontrol edilecektir.	<b>ZORUNLU</b>		
39	İyileştirme Raporu	OSB YÖNETİMİ	-	İyileştirme raporları, her bir kritere ilişkin mevcut durumu, hedefleri ve ilgili aksiyonları içeriyor olması beklenir. Hazırlanan iyileştirme raporları incelenir.	<b>İlk belgelendirmeden sonraki belgelendirme dönemlerinde ve ara kontrollerde zorunludur.</b>		
40	Yeşil OSB Tasarım Belgesi	OSB YÖNETİMİ	-	Yeni kurulacak OSB'ler veya genişleme çalışması yapan OSB'lerin yeni alanları için değerlendirilecektir.	<b>01.01.2025 tarihinden sonra gerçekleştirilecek denetimlerde yeni kurulacak ve ilave alan tahsis edilen OSB'ler için zorunludur.</b>		