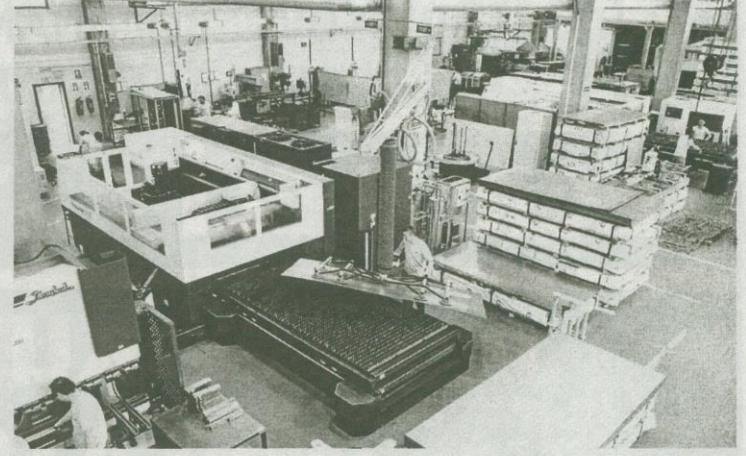


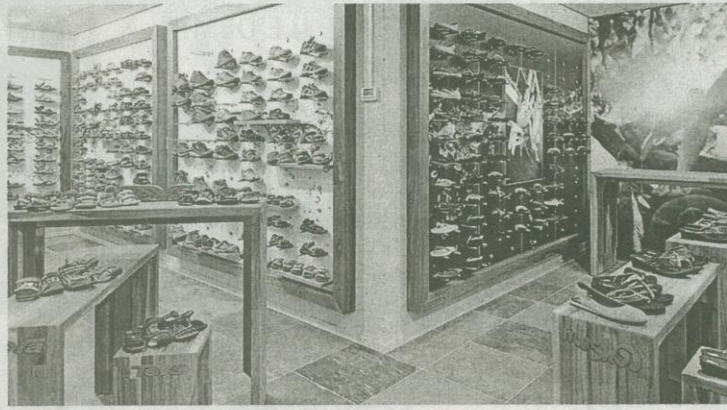
# GAZETE GEBZE



## Adidas'la gelen yükseliş!

1979 yılında inşaat sektöründe kalıplarda kullanılan kalıp kelepçesi üretmek için kurulan KBS Kalıp, Dünya markası Adidas'a stand sergileme sistemleri üreterek sektörde öne çıktı.

**2006 YILINDAN** bu yana GE-POSB'da 15.500 metrekare tesisinde üretimlerine devam eden firma, kalıp kelepçesi, kalıp kelepçesi sıkma aletleri, güvenlik iskele sistemi, TIE-ROD (Kalıp Bağlantı Çubuğu) üretmekte. Geçtiğimiz yıl Sağlıkli Kentler Birliği tarafından çevreci tesis ödülünü kazanan firma, bu alanda gerek kullandığı ekipmanlar, gerekse üretimden çıkan atıklarını en verimli kullanan örnek bir tesis durumunda. **ADIDAS'IN STANT TEDARİKÇİSİ** Stant ve ürün teşhir malzemeleri de üreten firma, 1989 yılında Adidas firmasına ilk standını üreterek uzun yıllar devam edecek olan işbirliğinin ilk adımı attı. KBS Kalıp, 2014 yılında Adidas'ın yurt dışındaki onaylı tedarikçisi



olarak büyük bir başarıya imza attı. Firma, Adidas'ın dışında bir çok tanınmış markanın yurt içi ve yurt dışı mağazaları için gerekli stant sergileme sistemlerini üretmekte. **MASA TENİSİ MASALARI KBS'DE**

KBS Kalıp'ın spor dünyasına tedarikçi olarak üretimleri de yeni değil. Firma uzun yıllardır üç ayrı formatta profesyonel ölçülerde ve uluslararası spor standartlarına uygun Masa Tenisi masalarını da imal

ederek, bu alanda dışa bağımlılığın önüne geçmiş.

**İHRACATTA HEDEF BÜYÜTTÜ** KBS Kalıp Bağlama Sistemleri San. Ltd.Şti. 1979 yılında Abdullah Aydın, Ömer Aydın ve Turhan Aysezen tarafından kurulmuş. Daha sonra 6 ortaklı bir şirkete dönüşmüş. Yurt içi ve yurt dışı pazarlara ürün temin eden firmanın geçtiğimiz yılki ihracat rakamı 12 milyon 760 bin Avro civarı olmuş. Firmanın bu yılki hedefi, ihracat yapılan ülke sayısını iki kat arttırmak ve genel satış cirosunu da % 10 seviyelerinde arttırmak. Küçük bir atölye olarak kurulan firma, bugün GEPOSB'da dev bir üretim tesisi olarak yoluna devam etmekte. İstihdama da önem veren firma, 278 çalışanı ile üretimlerine devam etmekte.